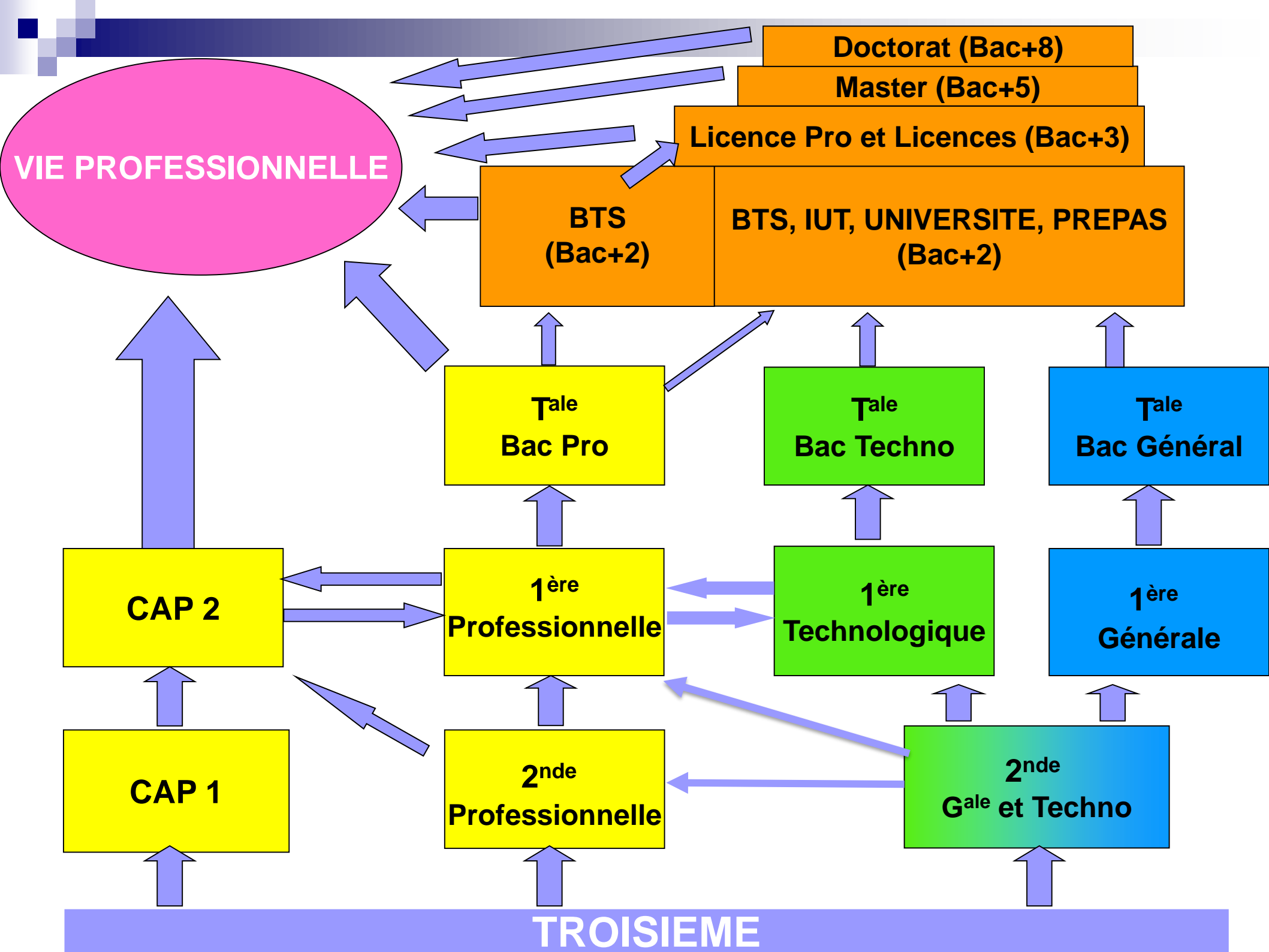


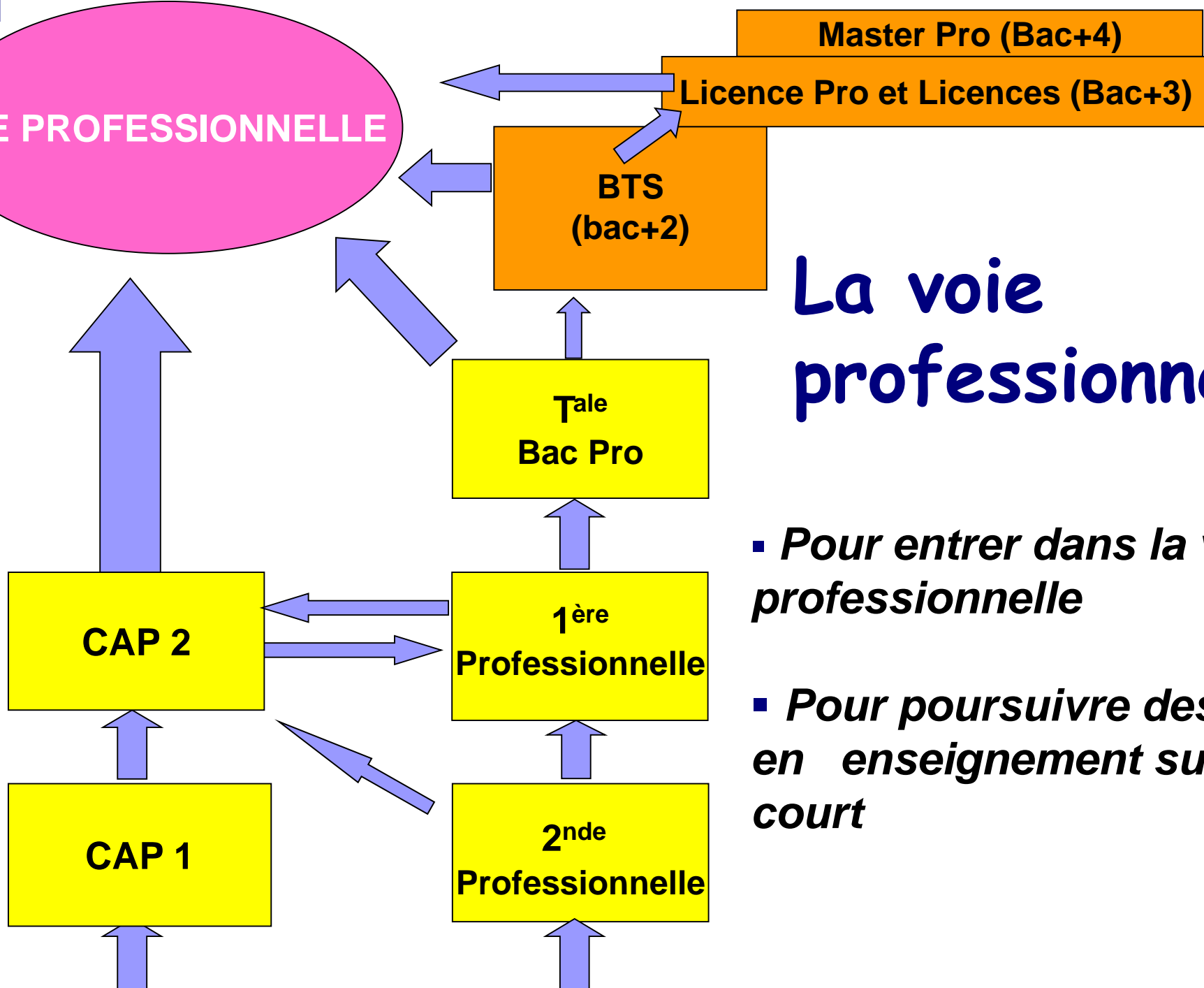


Bien préparer son entrée en seconde

Orientation après la 3^{ème}



VIE PROFESSIONNELLE



La voie professionnelle

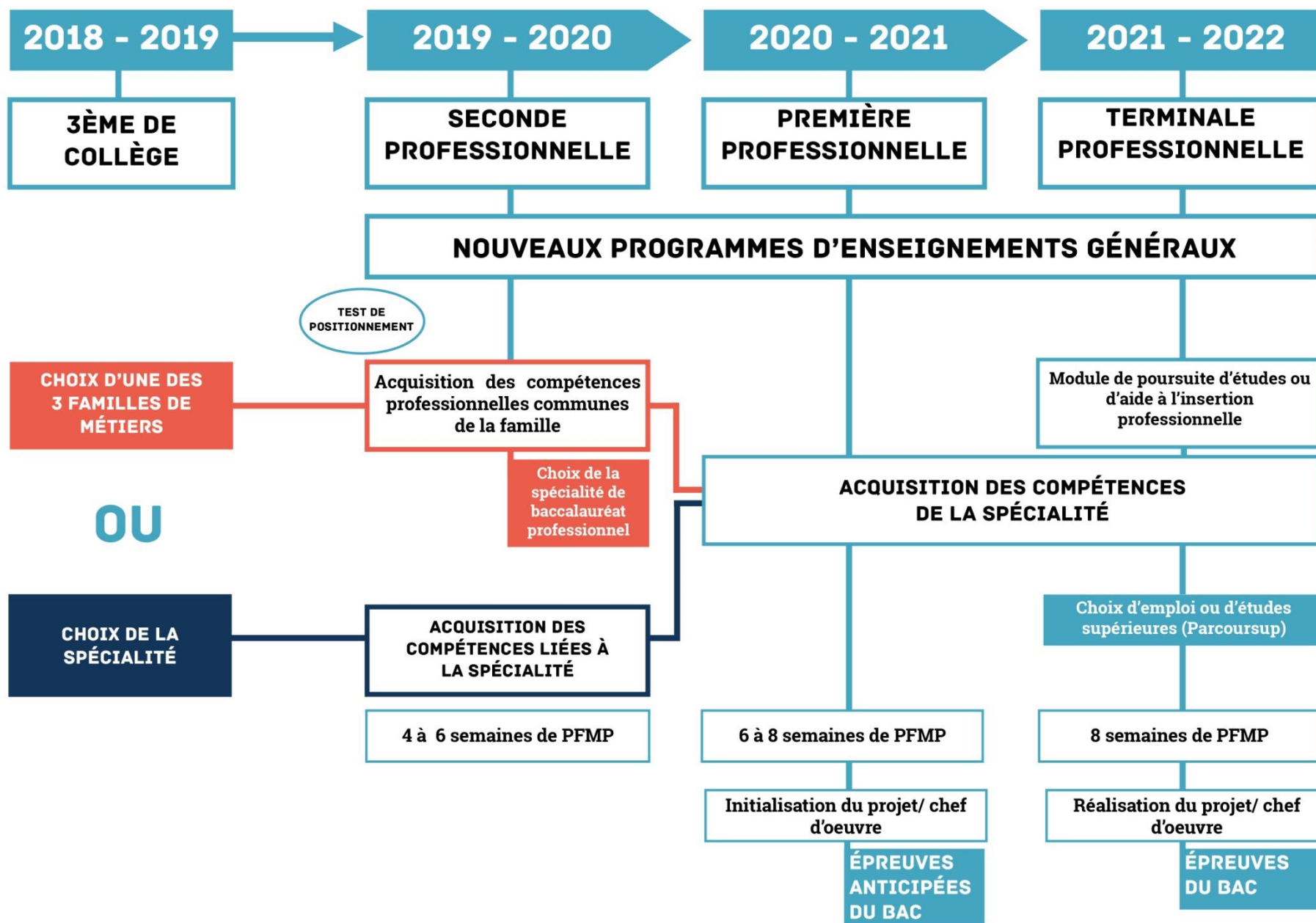
- *Pour entrer dans la vie professionnelle*
- *Pour poursuivre des études en enseignement supérieur court*

TROISIEME

Pourquoi choisir la voie professionnelle ?

- Pour les élèves qui ont besoin de concret
- Pour faire des stages : 22 semaines sur 3 ans
- Pour apprendre en petits groupes
- Pour les élèves intéressés par un domaine professionnel
- Pour se former rapidement à un métier

Réforme de la voie professionnelle



Organisation de la voie professionnelle ?

- Simplification en familles de métiers de 2 à 6 spécialités chacune
- 3 familles pour le moment (14 à terme) :
 - Métiers de la construction durable, du bâtiment et des travaux publics
 - Métiers de la gestion administrative, du transport et de la logistique
 - Métiers de la relation client (accueil-relation client, commerce- vente)
- Autres familles : créées en 2020 et 2021
- Cours en co-enseignement : 1 prof d'enseignement général + 1 prof d'enseignement professionnel
- Réalisation d'un chef d'œuvre (seul ou par groupe)
- Meilleure articulation entre formation classique et formation par l'apprentissage
- 30 à 40% d'ens général // 60 à 70% d'ens professionnel
- Le CAP en 1, 2 ou 3 ans, selon le profil des élèves

SECONDE

PREMIÈRE

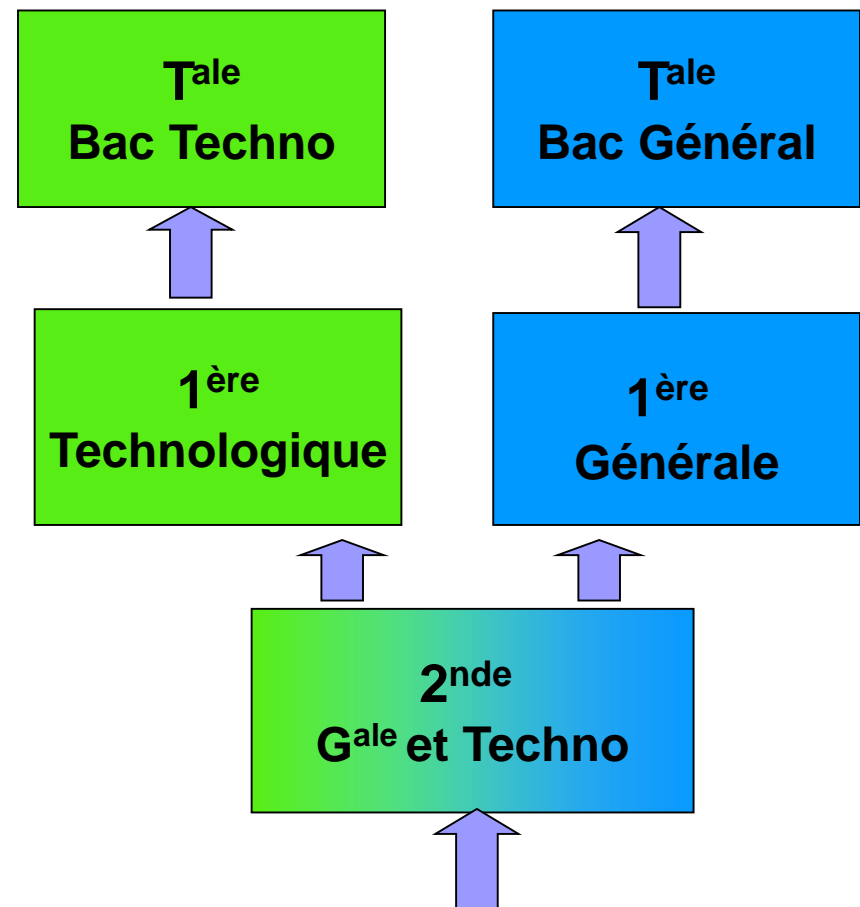
TERMINALE

volume
annuelvolume
annuelvolume
annuelTOTAL
sur 3 ans

	SECONDE	PREMIÈRE	TERMINALE	TOTAL sur 3 ans
ENSEIGNEMENTS PROFESSIONNELS	450 h	420 h	390 h	1260 h
...dont enseignements professionnels et français en co-intervention	30 h	28 h	13 h	
...dont enseignements professionnels et mathématiques-sciences en co-intervention	30 h	14 h	13 h	
...dont réalisation de projet / chef d'œuvre	-	56 h	52 h	
FORMATION EN MILIEU PROFESSIONNEL	4 à 6 semaines de 140 h à 210 h	6 à 8 semaines de 210 h à 280 h	8 semaines 280 h	de 630 h à 770 h
ENSEIGNEMENTS GÉNÉRAUX	345 h	322 h	299 h	966 h
Français, histoire géographie et enseignement moral et civique	105 h	84 h	78 h	
Mathématiques	45 h	56 h	39 h	
Langue vivante A	60 h	56 h	52 h	
Sciences ou langue vivante B (selon les spécialités)	30 h	28 h	39 h	
Arts appliqués	30 h	28 h	26 h	
EPS	75 h	70 h	65 h	
CONSOLIDATION, ACCOMPAGNEMENT PERSONNALISÉ ET PRÉPARATION À L'ORIENTATION *	105 h	98 h	91 h **	294 h

La seconde générale et technologique

- *une seconde de détermination*



TROISIEME

La seconde générale et technologique

- Les enseignements sont communs à toutes les 2^{nde} GT
- un accompagnement personnalisé en fonction des besoins des élèves
- une option facultative
- Option Langue et Culture de l'Antiquité (latin / grec)
- Disparition des enseignements d'exploration

Des options « générales » facultatives

- Langues et cultures de l'Antiquité : latin et/ou grec
- Langue vivante C
- Arts : arts plastiques ou cinéma-audiovisuel ou danse ou histoire des arts ou musique ou théâtre
- Éducation physique et sportive
- Arts du cirque
- Écologie-agronomie-territoires-développement durable

Des options « technologiques » facultatives

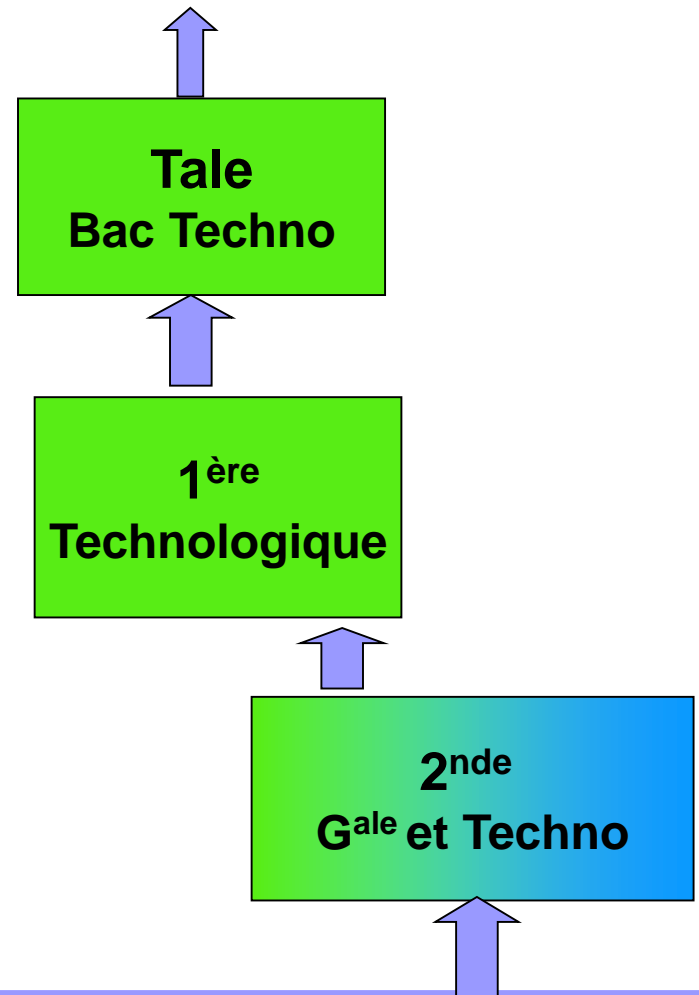
- Management et gestion
- Santé et social
- Biotechnologies
- Sciences et laboratoire
- Sciences de l'ingénieur
- Création et innovation technologiques
- Création et culture – design
- Hippologie et équitation ou autres pratiques sportives
- Pratiques sociales et culturelles
- Pratiques professionnelles
- Atelier artistique



La voie technologique

Pour poursuivre des études en enseignement supérieur :

- *BTS, DUT*
- *Licences Professionnelles*
- *Masters....*



TROISIEME

Les bacs technologiques

- **STHR** : Sciences et Techno. de l'**H**ôtellerie et de la Restauration
- **STAV** : Sciences et Techno. de l'**A**gronomie et du **V**ivant
- **STD2A** : Sc. et Techno. du **D**esign et des **A**rts **A**ppiqués
- **STMG** : Sciences et Technologies du **M**anagement et de la **G**estion
- **STI2D** : Sciences et Technologies **I**ndustrielles et du **D**éveloppement **D**urable
- **STL** : Sciences et Technologies de **L**aboratoire
- **ST2S** : Sciences et Techno. de la **S**anté et du **S**ocial
- **TMD** : Techniques de la **M**usique et de la **D**anse
(*après une seconde spécifique*)



J'ai un goût prononcé pour
vendre, les langues vivantes, le contact
et pour les arts de la table



Bac STHR

- Directeur d'hôtel
- Directeur de restauration
- Manager (en cuisine et en restaurant)
- Chef de réception
- Gouvernante générale
- Night auditor
- Réceptionniste





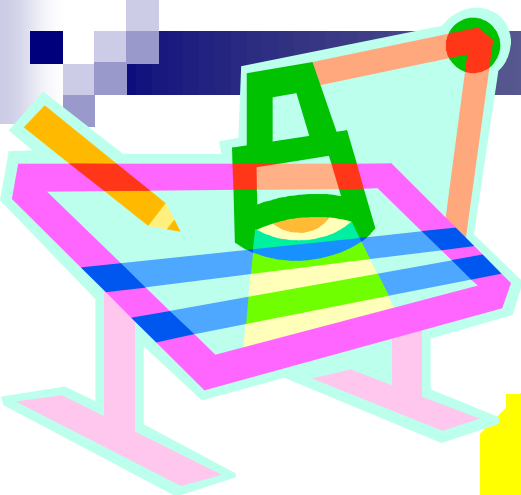
*Ouvert sur le monde de la nature
et du vivant
Ouvert sur les hommes
et les territoires*

Bac STAV

Sciences et Techno. de l'Agronomie et du Vivant

- Environnement
- Agriculture
- Produit alimentaire
- Aménagement des espaces
- Services en milieu rural





Je rêve d'un métier artistique
Je suis branché high-tech

Bac STD2A

Sc. et Techno. du Design et des Arts Appliqués

- Architecture intérieure
- Design industriel
- Publicité
- Edition
- Mode





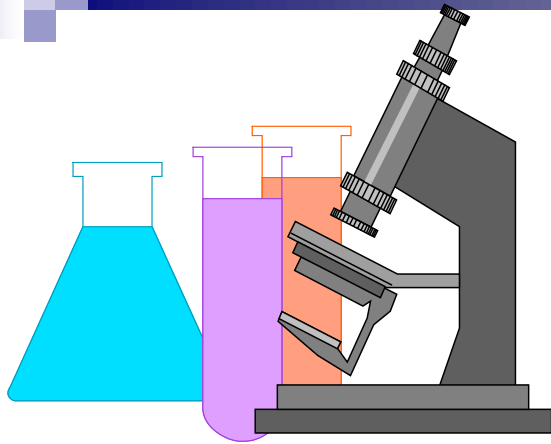
J'ai prouvé mes compétences
en Sciences Physiques
en Mathématiques
en Technologie

Bac STI2D

Sciences et Technologies de l'Industrie et du Développement Durable

- Innovation technologique et éco-conception
- Systèmes d'information et numérique
- Énergies et environnement
- Architecture et construction





J'aime les expériences,
les manipulations,
j'ai des capacités en sciences,
de la mémoire
et une rigueur d'esprit

BAC STL

Sciences et Technologies de Laboratoire

Emplois dans les industries

- Chimiques
- Agroalimentaires
- Pharmaceutiques
- Cosmétiques





J'ai des compétences en :
expression écrite,
en communication orale,
en français, en langues

Bac STMG

Sc. et Techno. du Management et de la Gestion

- **Gestionnaire**
- **Commercial**
- **Assistant de Direction**
- **Comptable**
- **Informaticien**





J'aime le contact et
j'ai envie d'aider les autres

Bac ST2S

Sciences et Techno. Santé et Social

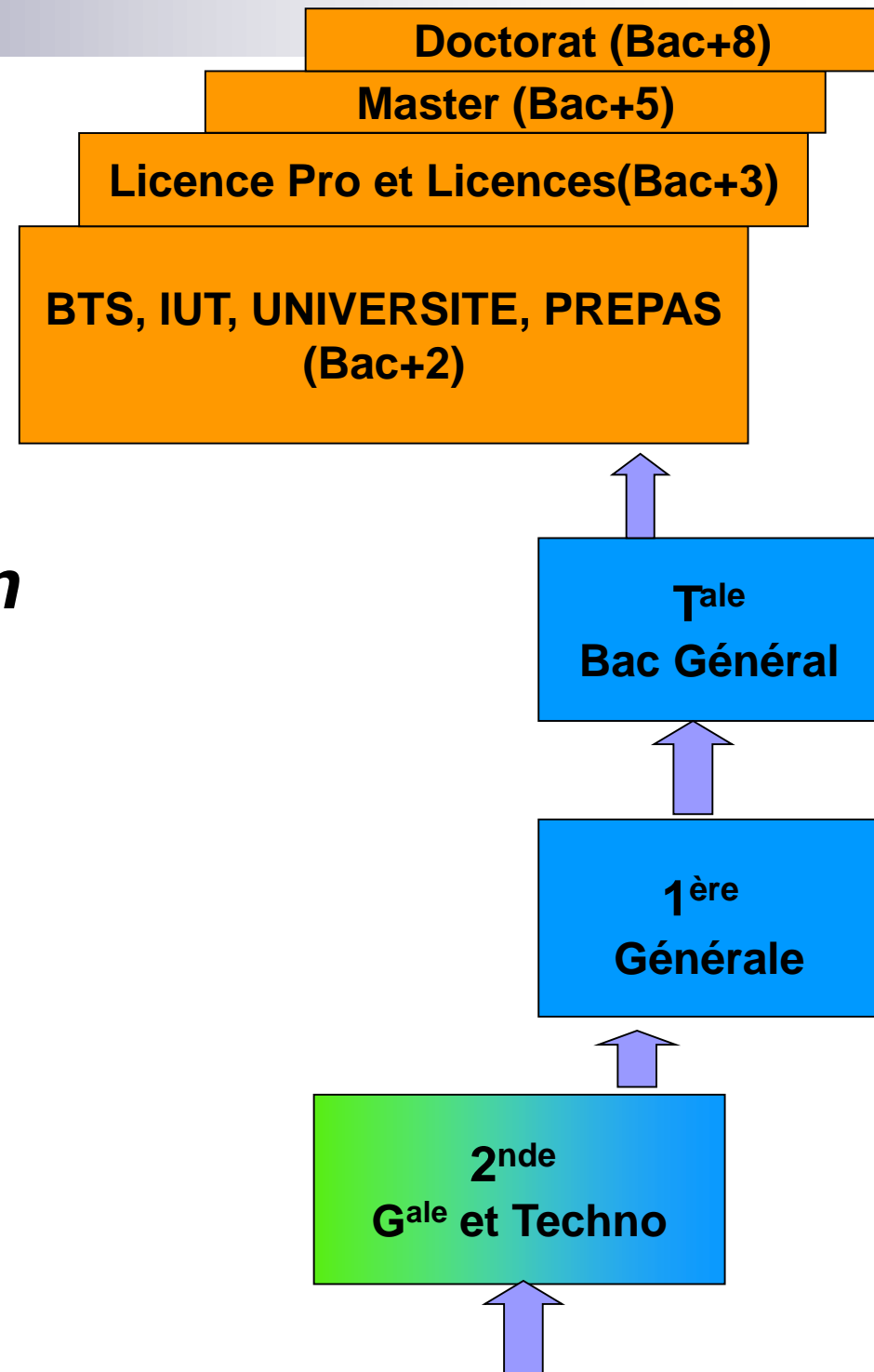
- Infirmier
- Puéricultrice
- Éducateur spécialisé
- Conseiller en
Économie Sociale Familiale



La voie générale

Pour poursuivre des études en enseignement supérieur

- *classes préparatoires*
- *universités*
- *grandes écoles*



« LE » bac général

- Disparition des séries L, ES et S
- Création d'un bac général avec
 - des enseignements communs
 - 3 spécialités de 4h en 1^{ère}
 - 2 spécialités de 6h en Terminale
 - 1 ou 2 options facultatives générales et/ou spécifiques (en Terminale)

Les enseignements communs (16h en 1^{ère} – 15h30 en Terminale)

- Français en 1^{ère} (4h)
Philosophie en Terminale (4h)
- Histoire géo (3h)
- Enseignement moral et civique (18h par an)
- Langues vivantes A et B (4,5h pour les 2 langues en 1^{ère}, puis 4h en Terminale)
- Education Physique et Sportive (2h)
- Enseignement scientifique (2h)

Les enseignements de spécialité (1^{ère} et Tle)

- Mathématiques
- Physique-chimie
- Sciences de la Vie et de la Terre
- Sciences économiques et sociales
- Histoire géographie, géopolitique et sciences politiques
- Humanités, littérature et philosophie
- Langues, littératures et cultures étrangères
- Numérique et sciences informatiques
- Sciences de l'ingénieur
- Littérature, langues et cultures de l'Antiquité
- Arts (arts plastiques ou musique ou théâtre ou cinéma-audiovisuel ou danse ou histoire des arts)
- Biologie écologie (dans les lycées agricoles uniquement)



Les lycées catholiques

- Une éducation en référence à l'Évangile
- Éduquer et construire chacun dans la confiance et l'espérance
- Accueillir Accompagner Réussir
- Un réseau d'établissements à votre service

Saint Charles Camas

13005

■ Lycée Général

➤ Bac Général

- 8 spécialités
- 3 options spécifiques en Tle

➤ Latin

➤ Théâtre

➤ Arts Plastique en 2nde

➤ Certification Cambridge en anglais (B2-First)



Saint Michel

- Lycée Professionnel

- Bacs Professionnels

- *Métiers de la Relation client :*
Bac pro Accueil et Bac pro Vente
- *Métiers de la gestion administrative, du transport et de la logistique :*
Bac pro Gestion et Administration



13005



ELM

13006

■ Lycée Professionnel

➤ CAP

- Plomberie / Chauffage
- Electricité Bâtiment

➤ Bacs Professionnels

- Maintenance industrielle
- Electronique / Informatique
- Electrotechnique



Don Bosco

13006

■ Lycée Professionnel, Technologique et Général

➤ CAP

- Menuisier Fabricant
- Serrurier Métallier
- Signalétique, enseigne, décor
- Ouvrages électriques

➤ Bacs Professionnels

- Électricité / Numérique
- Arts graphiques
- Maintenance indus. / énerg.

➤ Bac technologique

- STI2D

➤ Bac Général



Sully

13006

- Lycée Technologique
 - Bac technologique
 - STMG



Pastré Grande Bastide

13009

- Lycée Professionnel, Technologique et Général
- Bacs Professionnels
 - Commercialisation et Services en Restauration (hôtellerie) – Section Euro
 - Cuisine
 - Animation Enfance-Personnes Agées
 - ASSP (Sanitaire)
 - SPVL (Social)
- Mention complémentaire
 - Organisateur de Réceptions
- Bac technologique
 - ST2S
- Bac Général
 - 6 spécialités / 5 portails



Les Compagnons du Devoir

- formation gratuite en alternance allant du CAP à la licence professionnelle (en partenariat avec le CNAM)
 - Métiers du bâtiment
 - Métiers de l'industrie-métallurgie
 - Métiers des matériaux souples
 - Métiers de l'aménagement et de la finition des bâtiments
 - Métiers du goût
 - Métiers du vivant
- apprendre un métier :
 - en **alternant** un enseignement théorique et une formation pratique en entreprise
 - en **voyageant** grâce au Tour de France
 - en **partageant** des expériences et des moments de vie en communauté dans les maisons de Compagnons