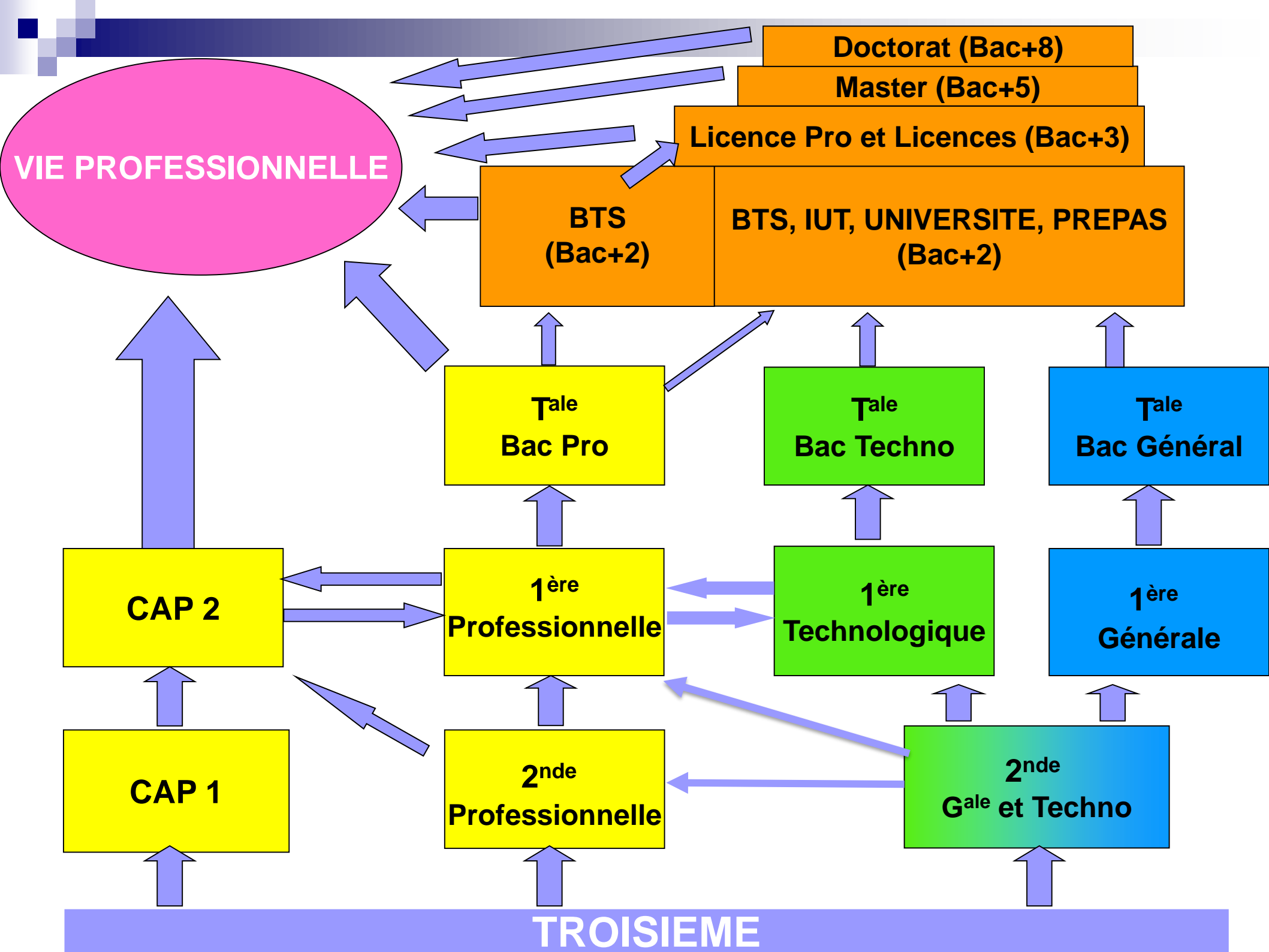


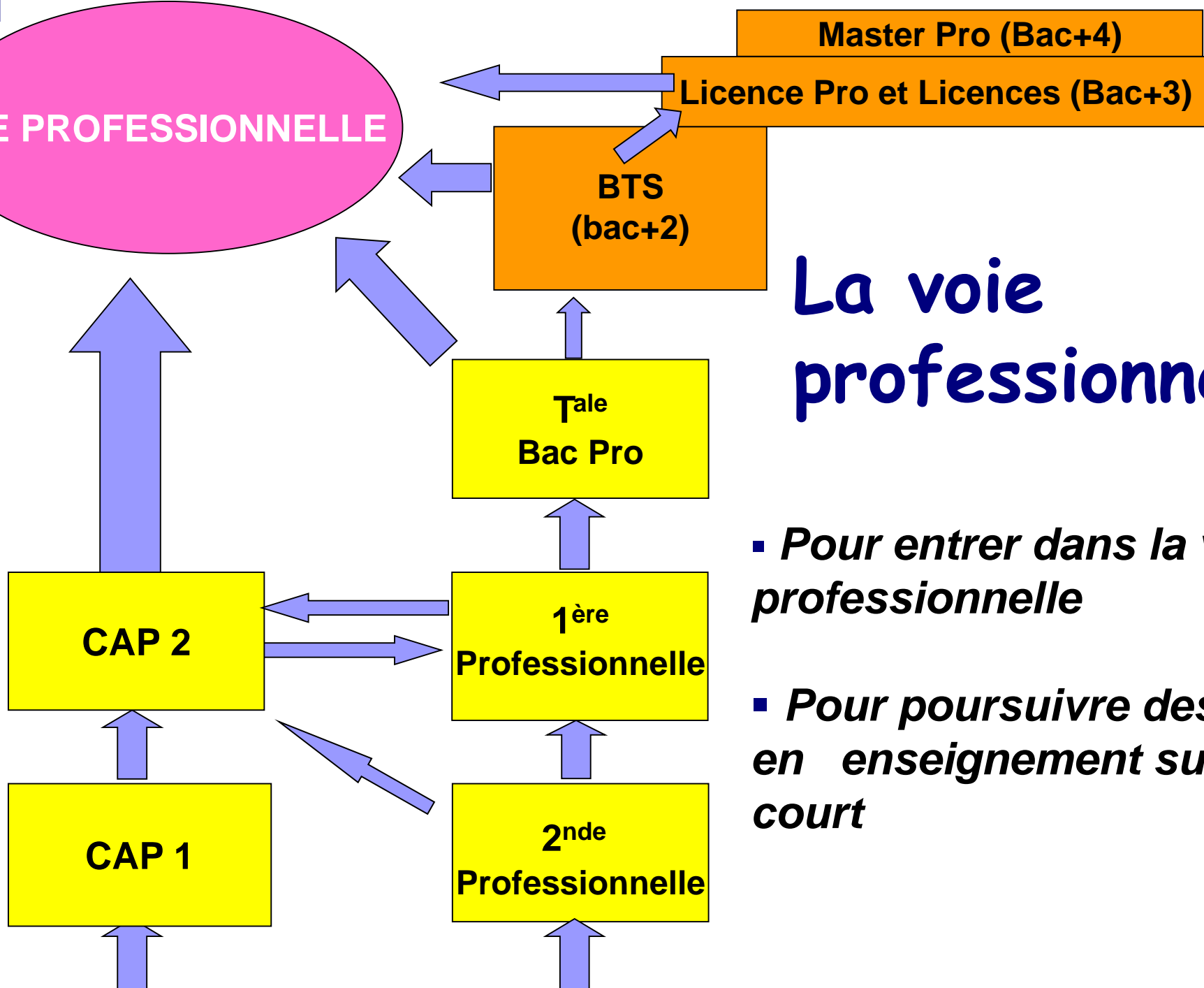


# Bien préparer son entrée en seconde

Orientation après la 3<sup>ème</sup>



VIE PROFESSIONNELLE



## La voie professionnelle

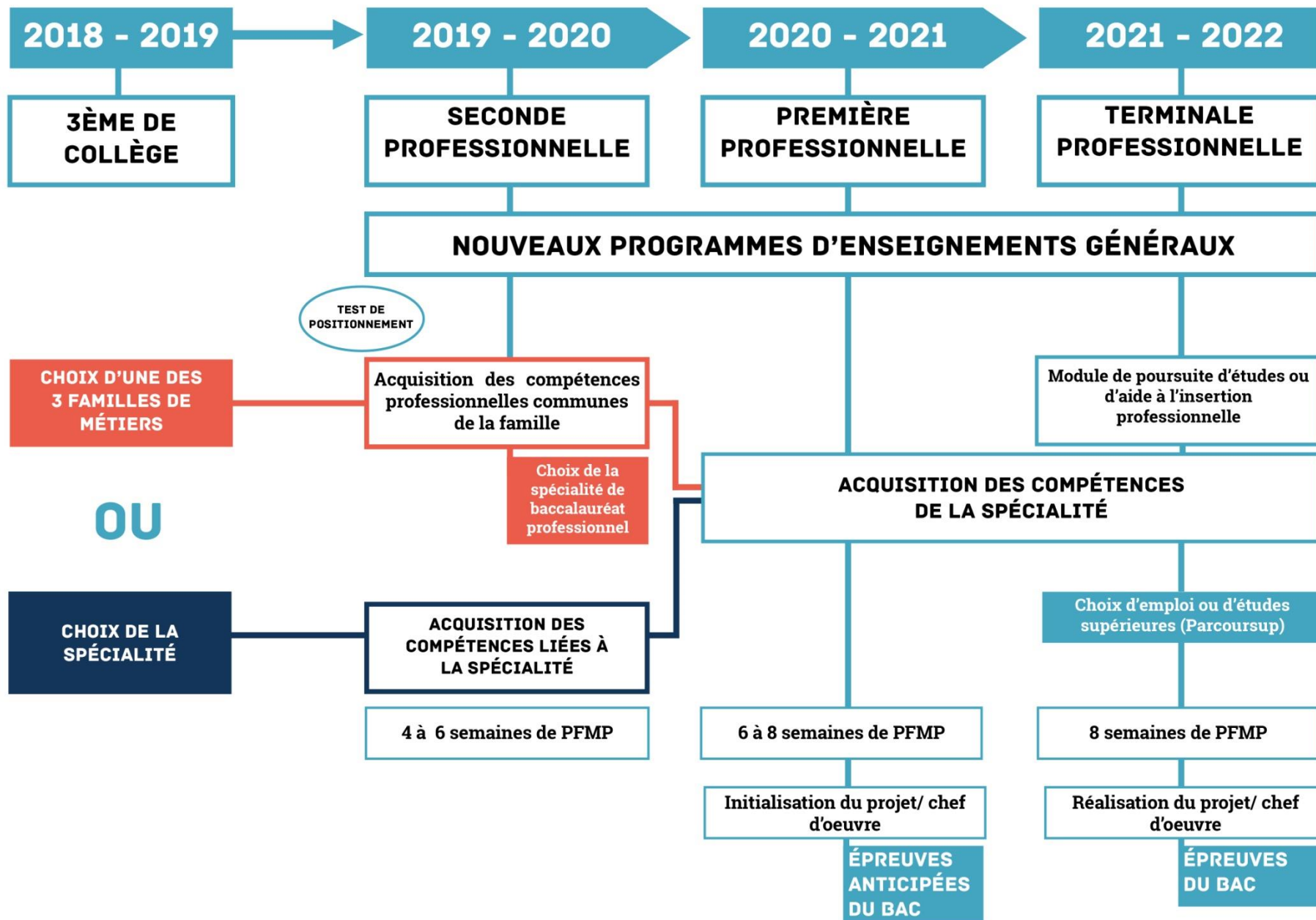
- *Pour entrer dans la vie professionnelle*
- *Pour poursuivre des études en enseignement supérieur court*

TROISIEME

# Pourquoi choisir la voie professionnelle ?

- Pour les élèves qui ont besoin de concret
- Pour faire des stages : 22 semaines sur 3 ans
- Pour apprendre en petits groupes
- Pour les élèves intéressés par un domaine professionnel
- Pour se former rapidement à un métier

# Réforme de la voie professionnelle



# Organisation de la voie professionnelle ?

- Familles de métiers, chacune proposant généralement différentes spécialités
  - Métiers de la construction durable, du bâtiment et des travaux publics
  - Métiers de la gestion administrative, du transport et de la logistique
  - Métiers de la relation client (accueil-relation client, commerce- vente)
  - Métiers De La Mer
  - Métiers Des Industries Graphiques Et De La Communication
  - Métiers Des Études Et De La Modélisation Numérique Du Bâtiment
  - Métiers De L'alimentation
  - Métiers De La Beauté Et Du Bien-être
  - Métiers De L'aéronautique
  - Métiers De L'hôtellerie Et Restauration
  - Métiers De L'alimentation-bio-industrie-laboratoire
  - Métiers Du Conseil Vente
  - Métiers De La Nature - Jardin - Paysage – Forêt
  - Métiers Des Productions
  - Métiers de la maintenance des matériels et des véhicules
  - Métiers de la réalisation d'ensembles mécaniques et industriels.
  - Métiers de l'agencement, de la menuiserie et de l'ameublement.
  - Métiers des transitions numérique et énergétique.
  - Métiers du pilotage et de la maintenance d'installations automatisées.

# Organisation de la voie professionnelle ?

- Cours en co-enseignement : 1 prof d'enseignement général + 1 prof d'enseignement professionnel
- Réalisation d'un chef d'œuvre (seul ou par groupe)
- Meilleure articulation entre formation classique et formation par l'apprentissage
- 30 à 40% d'ens général // 60 à 70% d'ens professionnel
- Le CAP en 1, 2 ou 3 ans, selon le profil des élèves

## SECONDE

## PREMIÈRE

## TERMINALE

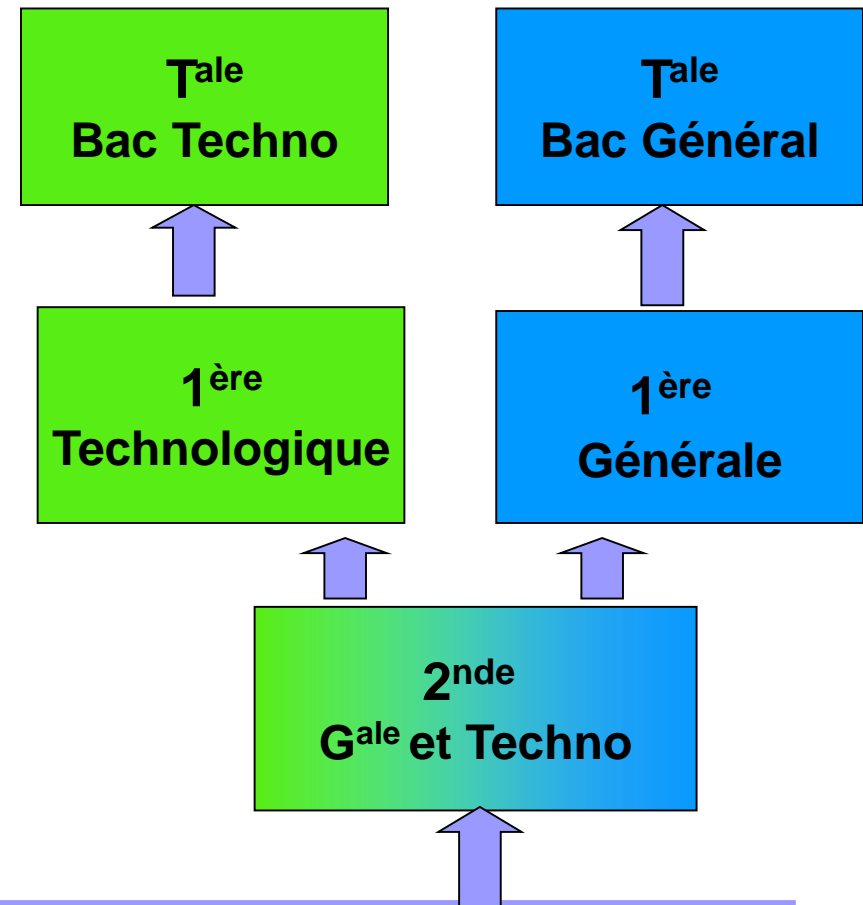
volume  
annuelvolume  
annuelvolume  
annuelTOTAL  
sur 3 ans

	SECONDE	PREMIÈRE	TERMINALE	TOTAL sur 3 ans
<b>ENSEIGNEMENTS PROFESSIONNELS</b>	<b>450 h</b>	<b>420 h</b>	<b>390 h</b>	<b>1260 h</b>
...dont enseignements professionnels et français en co-intervention	30 h	28 h	13 h	
...dont enseignements professionnels et mathématiques-sciences en co-intervention	30 h	14 h	13 h	
...dont réalisation de projet / chef d'œuvre	-	56 h	52 h	
<b>FORMATION EN MILIEU PROFESSIONNEL</b>	<b>4 à 6 semaines</b> de <b>140 h</b> à <b>210 h</b>	<b>6 à 8 semaines</b> de <b>210 h</b> à <b>280 h</b>	<b>8 semaines</b> <b>280 h</b>	de <b>630 h</b> à <b>770 h</b>
<b>ENSEIGNEMENTS GÉNÉRAUX</b>	<b>345 h</b>	<b>322 h</b>	<b>299 h</b>	<b>966 h</b>
Français, histoire géographie et enseignement moral et civique	105 h	84 h	78 h	
Mathématiques	45 h	56 h	39 h	
Langue vivante A	60 h	56 h	52 h	
Sciences ou langue vivante B (selon les spécialités)	30 h	28 h	39 h	
Arts appliqués	30 h	28 h	26 h	
EPS	75 h	70 h	65 h	
<b>CONSOLIDATION, ACCOMPAGNEMENT PERSONNALISÉ ET PRÉPARATION À L'ORIENTATION *</b>	<b>105 h</b>	<b>98 h</b>	<b>91 h **</b>	<b>294 h</b>



# La seconde générale et technologique

- *une seconde de détermination*



TROISIEME

# La seconde générale et technologique

- Les enseignements sont communs à toutes les 2<sup>nde</sup> GT
- un accompagnement personnalisé en fonction des besoins des élèves
- une option facultative
- Option Langue et Culture de l'Antiquité (latin / grec)
- Disparition des enseignements d'exploration

# Des options « générales » facultatives

- Langues et cultures de l'Antiquité : latin et/ou grec
- Langue des signes
- Langue vivante C
- Arts : arts plastiques ou cinéma-audiovisuel ou danse ou histoire des arts ou musique ou théâtre
- Éducation physique et sportive
- Arts du cirque
- Écologie-agronomie-territoires-développement durable

# Des options « technologiques » facultatives

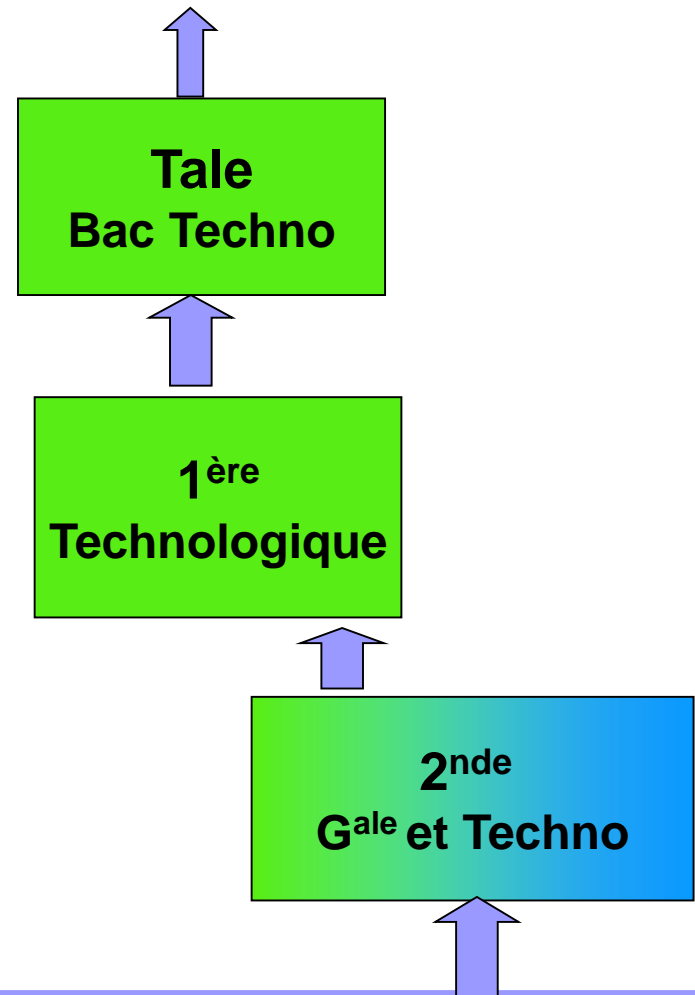
- Management et gestion
- Santé et social
- Biotechnologies
- Sciences et laboratoire
- Sciences de l'ingénieur
- Création et innovation technologiques
- Création et culture – design
- Hippologie et équitation ou autres pratiques sportives
- Pratiques sociales et culturelles
- Pratiques professionnelles
- Culture et pratique de la danse/ ou de la musique/ ou du théâtre



## La voie technologique

*Pour poursuivre des études en enseignement supérieur :*

- *BTS,*
- *BUT,*
- *Masters....*



TROISIEME

# Les bacs technologiques

- **STHR** : Sciences et Techno. de l'**H**ôtellerie et de la Restauration
- **STAV** : Sciences et Techno. de l'**A**gronomie et du **V**ivant
- **STD2A** : Sc. et Techno. du **D**esign et des **A**rts **A**ppiqués
- **STMG** : Sciences et Technologies du **M**anagement et de la **G**estion
- **STI2D** : Sciences et Technologies **I**ndustrielles et du **D**éveloppement **D**urable
- **STL** : Sciences et Technologies de **L**aboratoire
- **ST2S** : Sciences et Techno. de la **S**anté et du **S**ocial
- **TMD** : Techniques de la **M**usique et de la **D**anse  
(*après une seconde spécifique*)



J'ai un goût prononcé pour  
vendre, les langues vivantes, le contact  
et pour les arts de la table



# Bac STHR

- Directeur d'hôtel
- Directeur de restauration
- Manager (en cuisine et en restaurant)
- Chef de réception
- Gouvernante générale
- Night auditor
- Réceptionniste





*Ouvert sur le monde de la nature  
et du vivant  
Ouvert sur les hommes  
et les territoires*

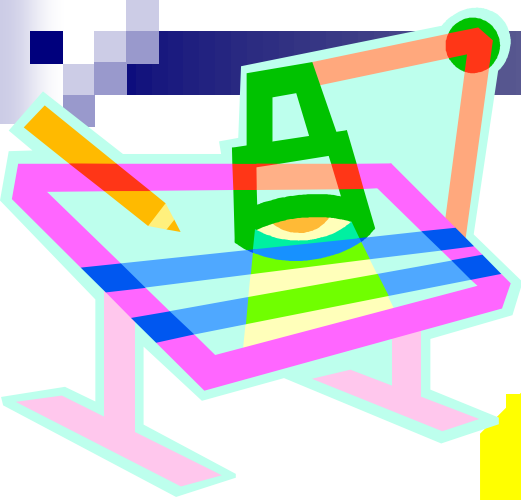
**Bac STAV**

## **Sciences et Techno. de l'Agronomie et du Vivant**

- Environnement
- Agriculture
- Produit alimentaire
- Aménagement des espaces
- Services en milieu rural







Je rêve d'un métier artistique  
Je suis branché high-tech

# Bac STD2A

## Sc. et Techno. du Design et des Arts Appliqués

- Architecture intérieure
- Design industriel
- Publicité
- Edition
- Mode





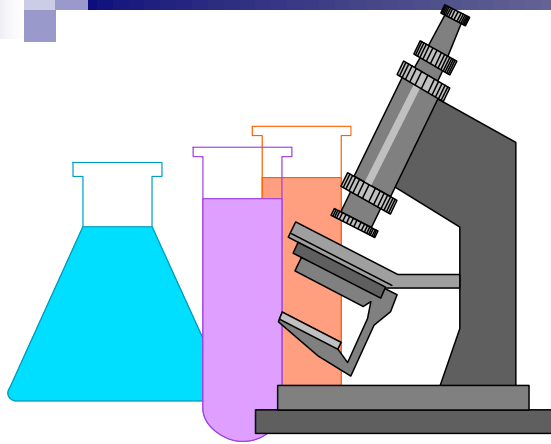
J'ai prouvé mes compétences  
en Sciences Physiques  
en Mathématiques  
en Technologie

# Bac STI2D

## Sciences et Technologies de l'Industrie et du Développement Durable

- Innovation technologique et éco-conception
- Systèmes d'information et numérique
- Énergies et environnement
- Architecture et construction





J'aime les expériences,  
les manipulations,  
j'ai des capacités en sciences,  
de la mémoire  
et une rigueur d'esprit

**BAC STL**

## Sciences et Technologies de Laboratoire

### Emplois dans les industries

- Chimiques
- Agroalimentaires
- Pharmaceutiques
- Cosmétiques





**J'ai des compétences en :  
expression écrite,  
en communication orale,  
en français, en langues**

# **Bac STMG**

**Sc. et Techno. du Management et de la Gestion**

- **Gestionnaire**
- **Commercial**
- **Assistant de Direction**
- **Comptable**
- **Informaticien**





J'aime le contact et  
j'ai envie d'aider les autres

# Bac ST2S

## Sciences et Techno. Santé et Social

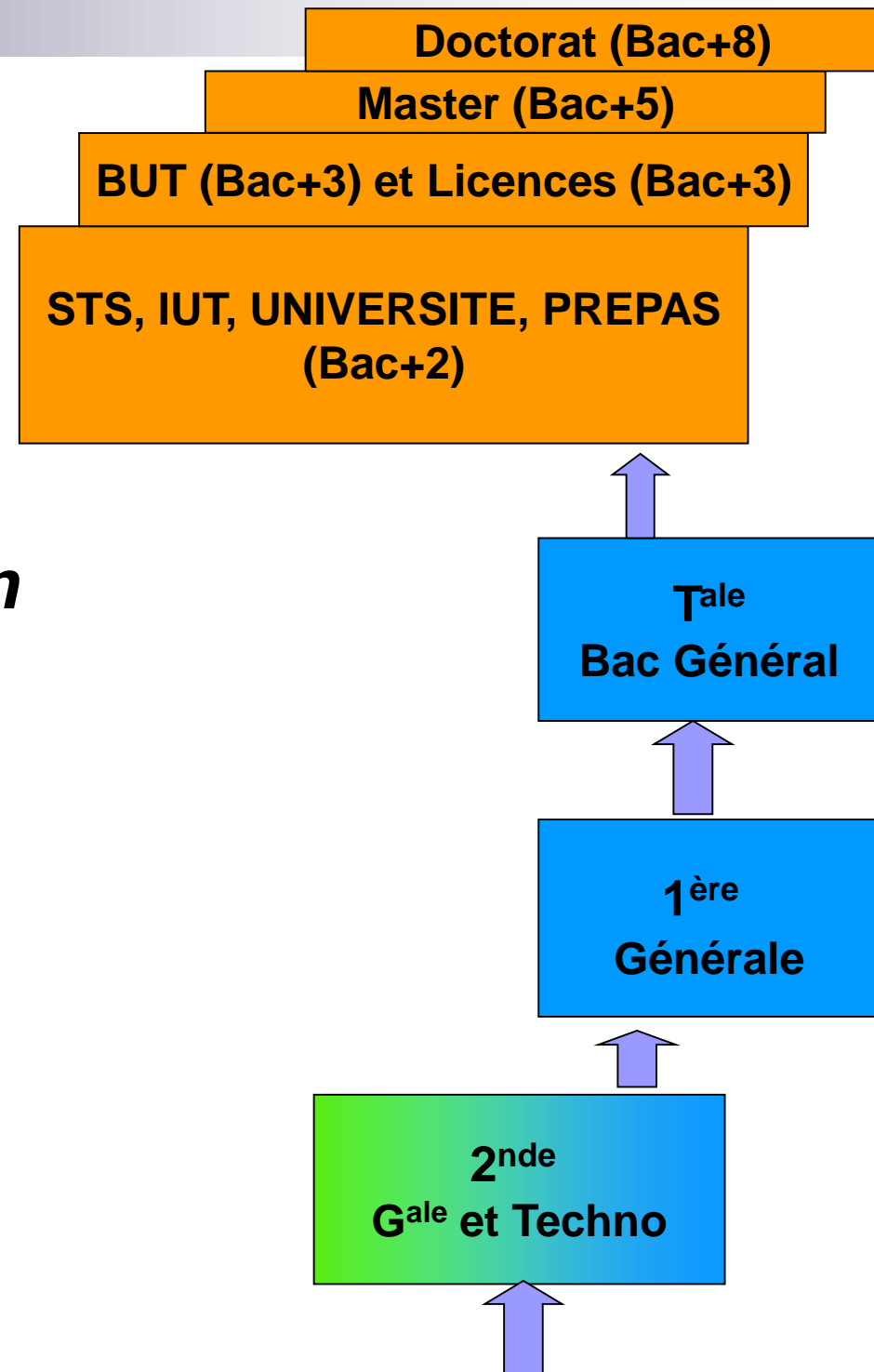
- Infirmier
- Puéricultrice
- Éducateur spécialisé
- Conseiller en  
Économie Sociale Familiale



# La voie générale

*Pour poursuivre des études en enseignement supérieur*

- *classes préparatoires*
- *universités*
- *grandes écoles*



# « LE » bac général

- Création d'un bac général avec
  - des enseignements communs
  - 3 spécialités de 4h en 1<sup>ère</sup>
  - 2 spécialités de 6h en Terminale
  - 1 ou 2 options facultatives générales et/ou spécifiques (en Terminale)

# Les enseignements communs (16h en 1<sup>ère</sup> – 15h30 en Terminale)

- Français en 1<sup>ère</sup> (4h)  
Philosophie en Terminale (4h)
- Histoire géo (3h)
- Enseignement moral et civique (18h par an)
- Langues vivantes A et B (4,5h pour les 2 langues en 1<sup>ère</sup>, puis 4h en Terminale)
- Education Physique et Sportive (2h)
- Enseignement scientifique (2h)



# Les enseignements de spécialité (1<sup>ère</sup> et Tle)

- Mathématiques
- Physique-chimie
- Sciences de la Vie et de la Terre
- Sciences économiques et sociales
- Histoire géographie, géopolitique et sciences politiques
- Humanités, littérature et philosophie
- Langues, littératures et cultures étrangères
- Numérique et sciences informatiques
- Sciences de l'ingénieur
- Littérature, langues et cultures de l'Antiquité
- Arts (arts plastiques ou musique ou théâtre ou cinéma-audiovisuel ou danse ou histoire des arts)
- Biologie écologie (dans les lycées agricoles uniquement)
- Education physique, pratiques et culture sportives

# Les options « spécifiques » de Tle

- Mathématiques Expertes (3h)
- Mathématiques Complémentaires (3h)
- Droit et Grands Enjeux du Monde Contemporain (3h)



# Les lycées catholiques

- Une éducation en référence à l'Évangile
- Éduquer et construire chacun dans la confiance et l'espérance
- Accueillir Accompagner Réussir
- Un réseau d'établissements à votre service

# Saint Charles Camas

13005

## ■ Lycée Général

### ➤ Bac Général

- 7 spécialités
- 3 options spécifiques en Tle

### ➤ Latin

### ➤ Théâtre

### ➤ Certification Cambridge en anglais (B2-First)



# Saint Michel 13005

## ■ Lycée Professionnel

### ➤ Bacs Professionnels

#### ➤ ***Métiers de la Relation client :***

- Bac pro Accueil
- Bac pro Commerce et Vente

#### ➤ ***Métiers de la gestion administrative :***

- Bac pro AGORA





## BAC PRO COMMERCE VENTE

Option B

- 16 SEMAINES DE FORMATION EN ENTREPRISE SUR 2 ANS
- Prospection clientèle
- Valorisation de l'offre commerciale
- Vente et Suivi des Clients
- Maîtrise des Techniques de Vente
- Fidélisation de la Clientèle
- Digitalisation



## BAC PRO ACCUEIL

- 16 SEMAINES DE FORMATION EN ENTREPRISE SUR 2 ANS
- Accueil
- Conseil
- Information
- Orientation
- Événementiels
- Activités relationnelles avec le Client ou l'Usager (prise de RDV - vente de services - Service après vente...)



## BAC PRO AGORA

Gestion Administration

- 16 SEMAINES DE FORMATION EN ENTREPRISE SUR 2 ANS
- Activités administratives
- Accueil
- Communication
- Prise de RDV
- Gestion commerciale (Fournisseurs - Clients)
- Gestion du Personnel
- Utilisation des outils numériques
- Suivi des projets de l'entreprise
- Paiements



2<sup>nd</sup>e Bac Pro Métiers de la Relation Client

6 SEMAINES DE FORMATION EN ENTREPRISE

2<sup>nd</sup>e Bac Pro AGORA (ex GA)

6 SEMAINES DE FORMATION EN ENTREPRISE

# ELM

13006

## ■ Lycée Professionnel

### ➤ CAP

- Plomberie / Chauffage
- Electricité Bâtiment

### ➤ Bacs Professionnels

- Maintenance industrielle
- Electronique / Informatique
- Electrotechnique



# Don Bosco

13006

## ■ Lycée Professionnel, Technologique et Général

### ➤ CAP

- Menuisier Fabricant
- Serrurier Métallier
- Signalétique, enseigne, décor
- Ouvrages électriques

### ➤ Bacs Professionnels

- Électricité / Numérique
- Arts graphiques
- Maintenance indus. / énerg.

### ➤ Bac technologique

- STI2D

### ➤ Bac Général





# Sully

13006

- Lycée Technologique
  - Bac technologique
    - STMG



# Pastré Grande Bastide

13009

- Lycée Professionnel, Technologique et Général
  - Bacs Professionnels
    - Commercialisation et Services en Restauration (hôtellerie) – Section Euro
    - Cuisine
    - Animation Enfance-Personnes Agées
    - ASSP (Sanitaire)
  - Mention complémentaire
    - Organisateur de Réceptions
  - Bac technologique
    - ST2S
  - Bac Général
    - 6 spécialités / 5 portails



# Les Compagnons du Devoir

- formation gratuite en alternance allant du CAP à la licence professionnelle (en partenariat avec le CNAM)
  - Métiers du bâtiment
  - Métiers de l'industrie-métallurgie
  - Métiers des matériaux souples
  - Métiers de l'aménagement et de la finition des bâtiments
  - Métiers du goût
  - Métiers du vivant
- apprendre un métier :
  - en **alternant** un enseignement théorique et une formation pratique en entreprise
  - en **voyageant** grâce au Tour de France
  - en **partageant** des expériences et des moments de vie en communauté dans les maisons de Compagnons